

پنومونی:

به التهاب یکی از ریه ها یا هر دوی آنها ذات ریه می گویند. معمولا ناشی از عفونت باکتریای است. در انتهای لوله های تنفسی در ریه ها، دسته هایی از کیسه های هوایی ریز وجود دارند که اگر به ذات الریه مبتلا شوید این کیسه های هوا ملتهب و با مایعات پر می شوند.

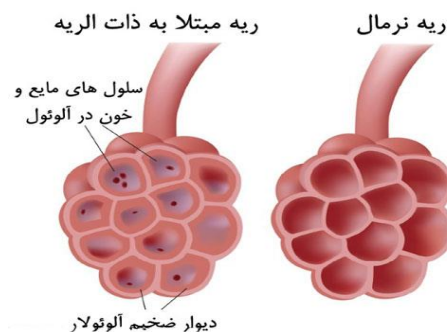
علائم ذات الریه:

معمولا از 24 تا 48 ساعت بروز می کند. اما ممکن است سرعت بروز آهسته تر باشد.

نشانه های رایج:

- سرفه
- سختی در تنفس
- بالا رفتن ضربان قلب
- تب
- احساس ناخوشی عمومی
- عرق کردن و لرزیدن
- کاهش اشتها
- درد در قفسه سینه که با سرفه بدتر می شود.

اگر با نشانه های شدید سینه پهلو مانند تنفس سریع، درد در قفسه سینه و گیجی در خود متوجه شدید. به سرعت خودتان را به پزشک برسانید.



گروه های در معرض خطر:

- نوزادان و کودکان کوچکتر
- سالمندان
- افراد سیگاری
- افرادی که از بیماری هایی مانند آسم، فیبروز سیستیک و بیماری های قلبی کلیوی و کبدی رنج می برند.
- افرادی که دستگاه ایمنی ضعیفی دارند.

تشخیص ذات الریه:

معمولا پزشک می تواند با طرح سوالاتی در مورد نشانه های بیماری و توسط سی تی اسکن ریه بیماری را تشخیص دهد.

کرونا ویروس یکی از علت های شایع پنومونی می باشد. در پنومونی ناشی از کووید 19 تشخیص بر اساس نمونه گیری PCR صورت می گیرد.

نوع خفیف بیماری:

در نوع خفیف، علائم بیماری بصورت تب خفیف، لرز، گلودرد، بدن درد، سردرد و علائم گوارشی نظیر اسهال، ازدست دادن حس چشایی و بویایی، ضعف و خستگی مفرط بروز می کند.

نوع متوسط بیماری:

در نوع متوسط، علائم بصورت درگیری تنفسی یا تنگی نفس یا درد فشاری قفسه سینه بروز می کند. که می تواند همراه با تب باشد در این بیماران SAO2 بین 90 تا 93 می شود.





وزارت بهداشت، درمان و آموزش پزشکی

کد: KH - NC - HE 149

تاریخ تدوین: 1400/02

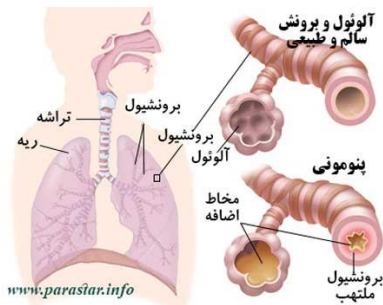
تاریخ ابلاغ: 1400/03

بیمارستان خاتم الانبیا
میانه

عنوان:

کرونا در بیماران با سابقه

پنومونی



تهیه و تنظیم: ندا قاسمی

سمت: پرستار

تحصیلات: کارشناس پرستاری

درمان ذات الریه:

- استراحت زیاد
- مصرف آنتی بیوتیک
- نوشیدن مایعات زیاد

درمان بیماران در موارد خفیف به صورت سرپایی صورت می گیرد که در موارد باکتریال از آنتی بیوتیک استفاده می شود. در موارد متوسط و شدید بیمار در مراکز درمانی و بیمارستانی بستری شده و داروهای مورد نیاز به صورت درمان تزریقی به کار می رود.

منابع:

- برونر سوارث؛ بیماریهای تنفس و تبادلات گازی، 2018 مترجمین: دکتر ملاححت نیک روان، فهیمه کاشانی
- مرکز مدیریت بیماریهای واگیر.

آدرس: میانه_ بیمارستان خاتم الانبیا

تلفن: 5-52220901

نوع شدید بیماری:

در نوع شدید بیماری شاهد پیشرفت سریع علایم تنفسی هستیم. که شامل تنگی نفس شدید، افزایش تعداد تنفس بالاتر از 30 نفس در دقیقه و افت میزان اکسیژن خون شریانی به پایین تر از 90 است.

با توجه به اینکه پنومونی یکی از عوارض بیماری کووید 19 است. عدم ابتلا به این بیماری بهترین راه پیشگیری از پنومونی می باشد. و با رعایت پروتکل های بهداشتی، زدن ماسک، فاصله گذاری اجتماعی و در خانه ماندن افراد در معرض خطر می توان از ابتلا به این بیماری خطرناک پیشگیری کرد.

بیماری کرونا ریه را ملتهب می کند و نوعی پنومونی به دلیل التهاب ریه ایجاد می کند که در ۳۰ درصد موارد اگر بستری در بیمارستان طولانی شود احتمال سوار شدن باکتری بر ریه و ظهور ذات الریه افزایش می یابد. در این صورت لازم است که به بیمار کرونایی آنتی بیوتیک هم داده شود تا دو بیماری با هم شیوع پیدا نکند.

همه بیماری های ویروسی وقتی بر ریه می نشینند این اندام را ضعیف و میزبان باکتری می کنند، تزریق واکسن آنفلوآنزا باعث می شود که شانس ابتلا به ذات الریه کاهش پیدا کند.